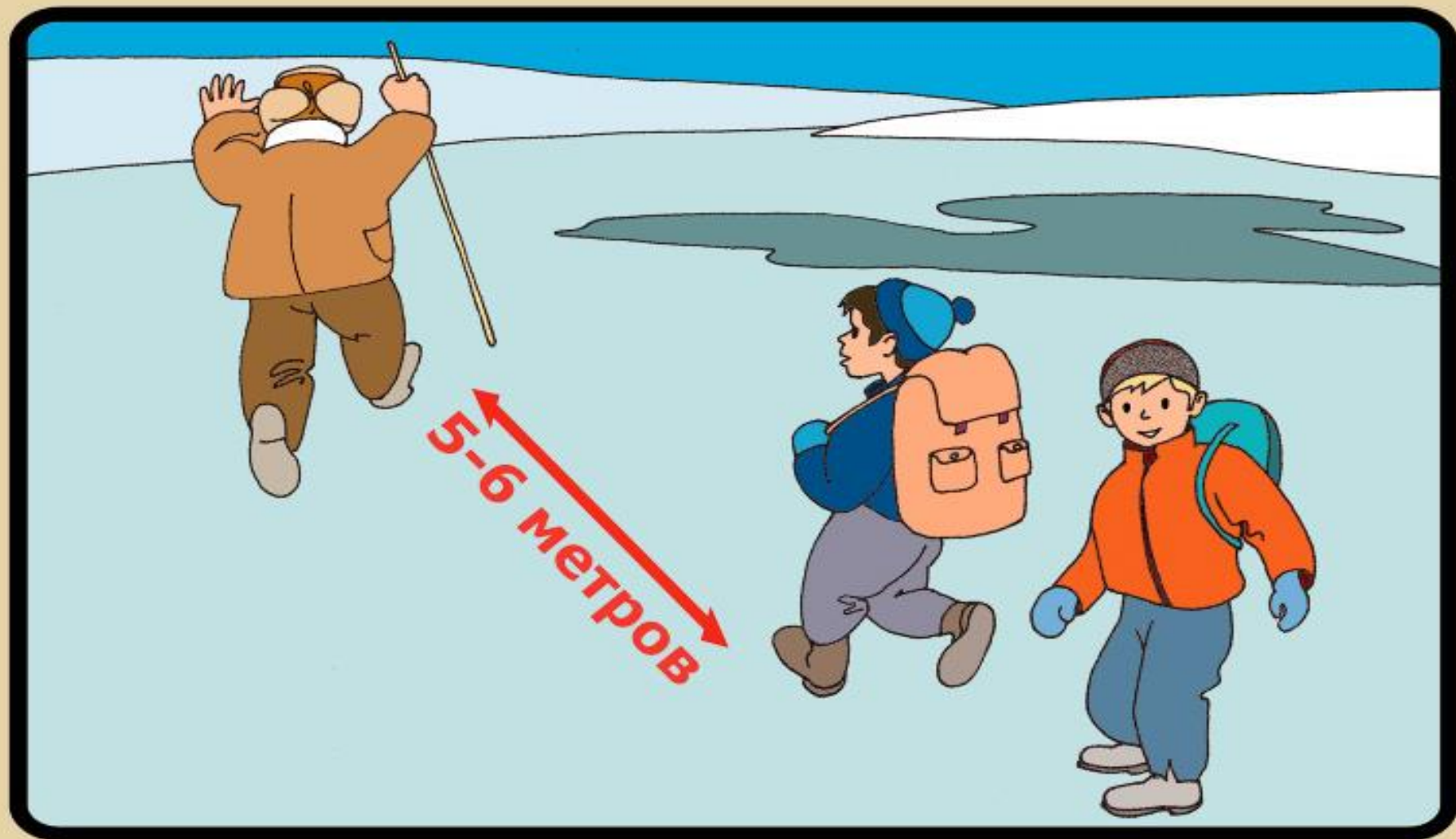


**МЕРЫ
ПРЕДОСТОРОЖНОСТИ
И ПРАВИЛА
ПОВЕДЕНИЯ НА ЛЬДУ**



**ПОМНИТЕ ! БЫСТРОЕ ОКАЗАНИЕ ПОМОЩИ
ПОПАВШИМ В БЕДУ ВОЗМОЖНО ТОЛЬКО В ЗОНЕ
РАЗРЕШЕННОГО ПЕРЕХОДА !**



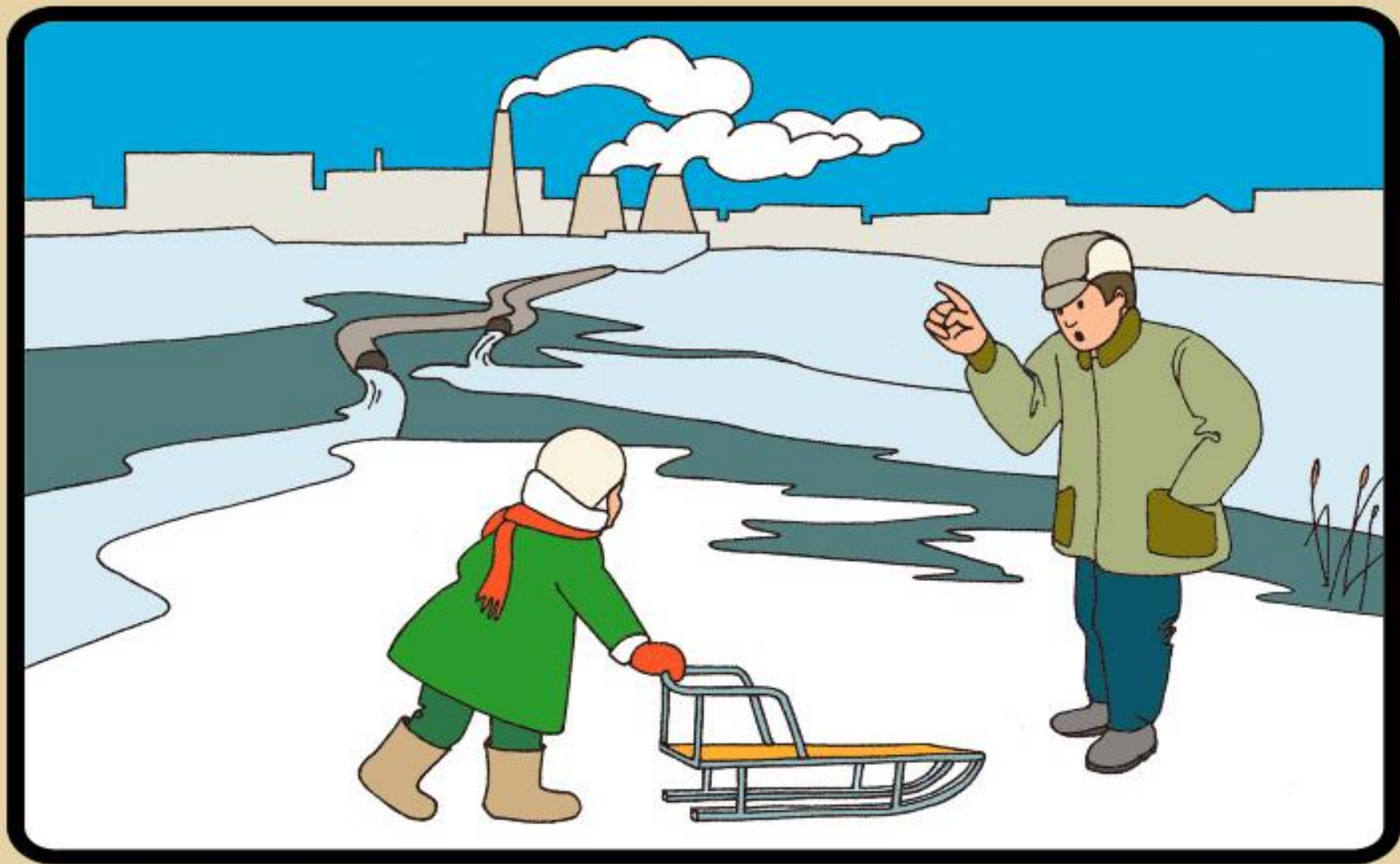
**НЕ ВЫХОДИТЕ НА ЛЕД В ОДИНОЧКУ !
НЕ ПРОВЕРЯЙТЕ ПРОЧНОСТЬ ЛЬДА НОГОЙ !
БУДЬТЕ ВНИМАТЕЛЬНЫ ,ОСТОРОЖНЫ И ГОТОВЫ
В ЛЮБУЮ МИНУТУ К ОПАСНОСТИ !**



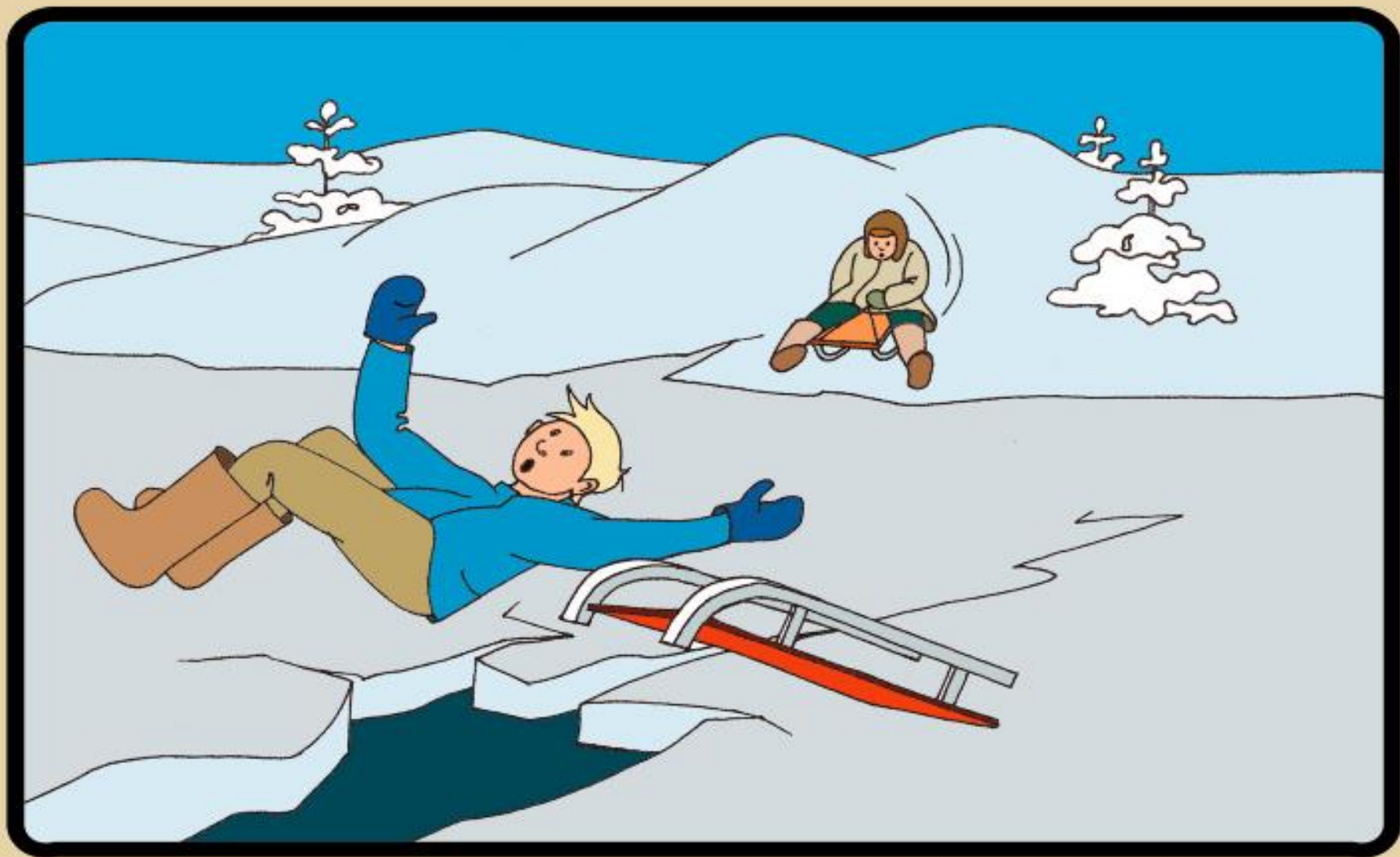
**БУДЬТЕ ОСТОРОЖНЫ !
ПОД СНЕГОМ МОГУТ БЫТЬ ПОЛЫНИ ,ТРЕЩИНЫ
ИЛИ ЛУНКИ !**



**ВНИМАНИЕ ! ЕСЛИ ПОД ВАМИ ЗАТРЕЩАЛ ЛЕД И
ПОЯВИЛИСЬ ТРЕЩИНЫ НЕ ПУГАЙТЕСЬ И НЕ
БЕГИТЕ ОТ ОПАСНОСТИ !
ПЛАВНО ЛОЖИТЕСЬ НА ЛЕД И ПЕРЕКАТЫВАЙТЕСЬ
В БЕЗОПАСНОЕ МЕСТО !**



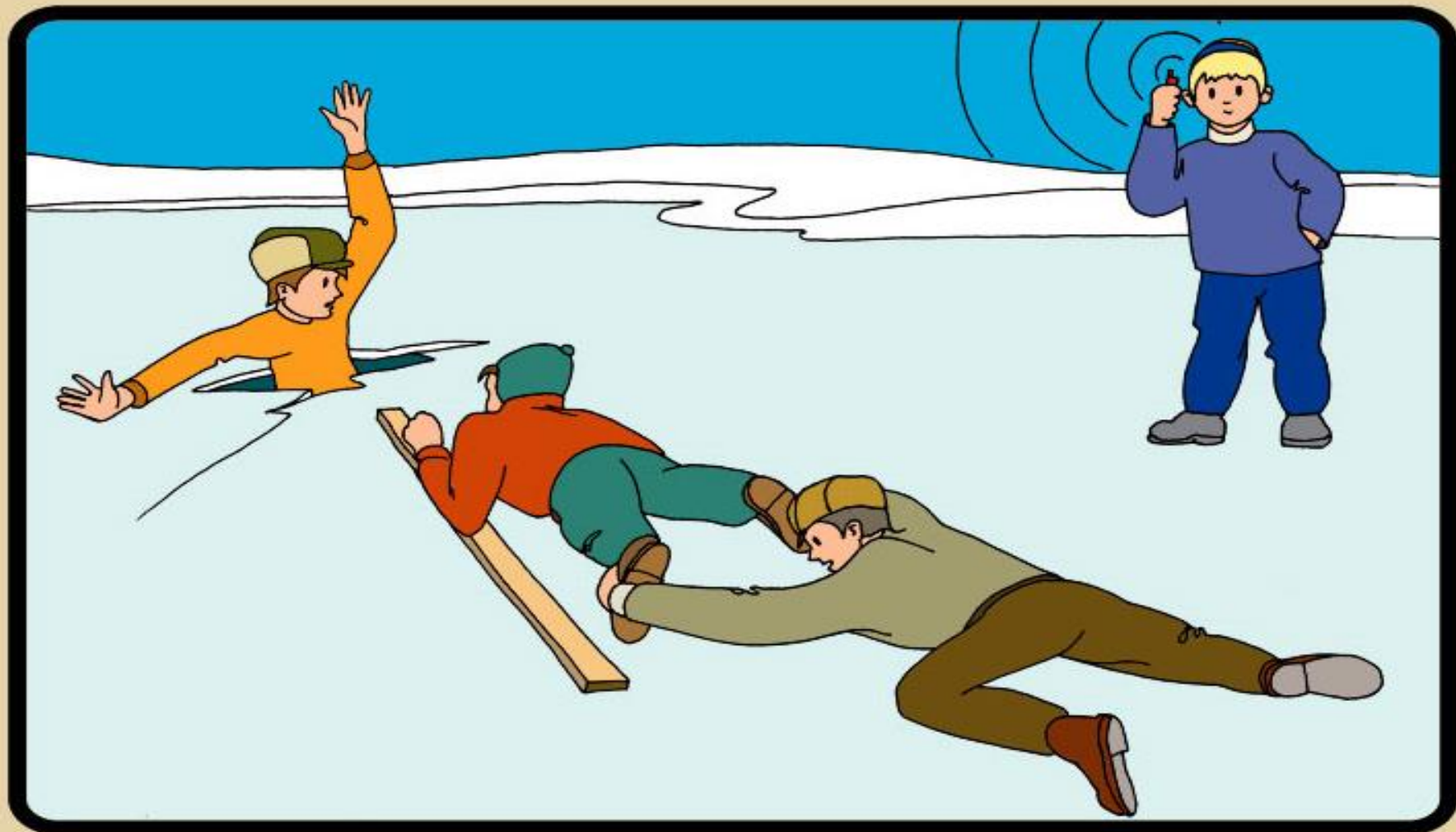
ОСТОРОЖНО ! В ЭТИХ МЕСТАХ ДАЖЕ ПОСЛЕ СИЛЬНЫХ МОРОЗОВ СЛАБЫЙ ЛЕД !



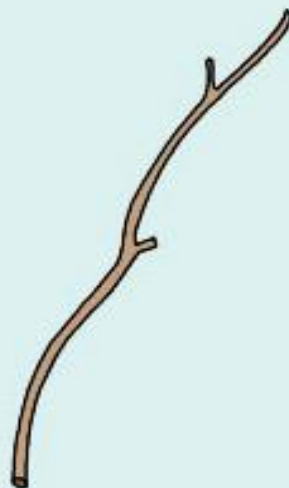
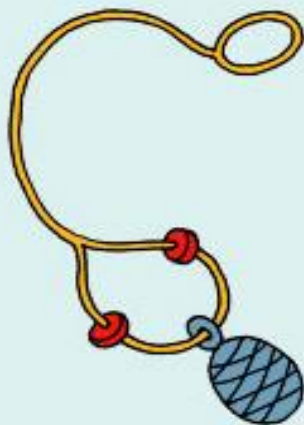
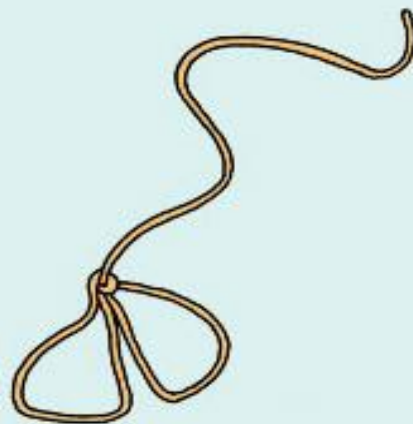
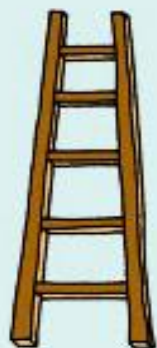
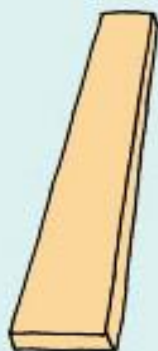
**ВНИМАНИЕ ! В ТАКИХ МЕСТАХ ПОД СНЕГОМ
МОГУТ БЫТЬ ГЛУБОКИЕ ТРЕЩИНЫ И РАЗЛОМЫ.**



**НЕ ПОДДАВАЙТЕСЬ ПАНИКЕ ! НЕ КРИЧИТЕ , НЕ
ЗОВИТЕ НА ПОМОЩЬ, БЕРЕГИТЕ СИЛЫ !
НАПОЛЗАЙТЕ НА ЛЕД С ШИРОКО РАССТАВЛЕННЫМИ
РУКАМИ.
ДЕЛАЙТЕ ПОПЫТКИ ЕЩЕ ЕЩЕ.**



**ПРИ СПАСЕНИИ ДЕЙСТВУЙТЕ БЫСТРО, РЕШИТЕЛЬНО,
НО ПРЕДЕЛЬНО ОСТОРОЖНО.
ГРОМКО ПОДБАДРИВАЙТЕ СПАСАЕМОГО.
ПОДАВАЙТЕ СПАСАТЕЛЬНЫЙ ПРЕДМЕТ С
РАССТОЯНИЯ 3-4 МЕТРА.**



СПАСАТЕЛЬНЫЕ ПРЕДМЕТЫ

ДОСКА

ЛЕСТНИЦА

ВЕРЕВКА С ПЕТЛЯМИ НА КОНЦАХ

СВЯЗАННЫЕ ШАРФЫ

СВЯЗАННЫЕ РЕМНИ

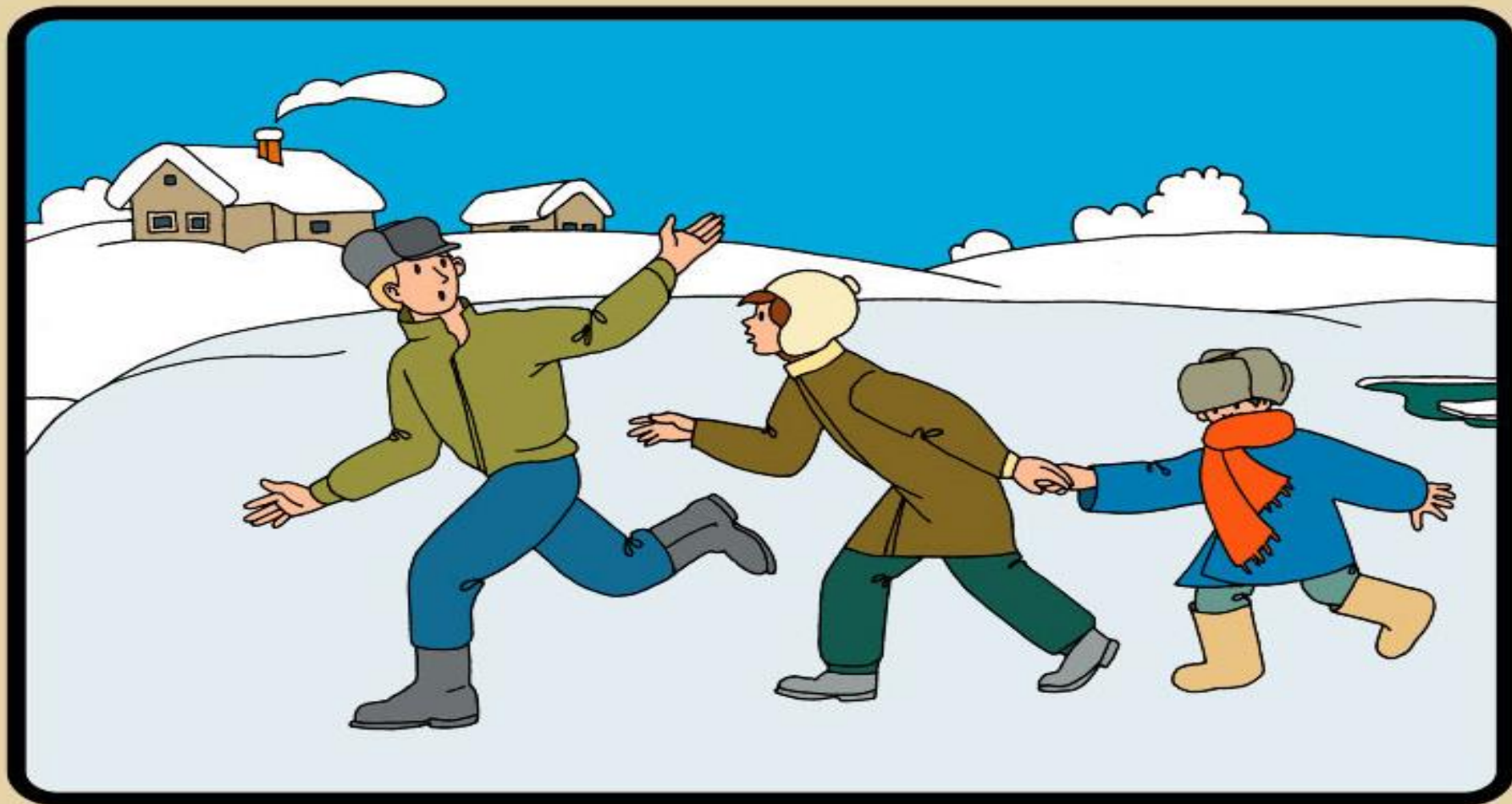
КОНЕЦ АЛЕКСАНДРОВА

БОЛЬШАЯ ВЕТКА

БАГОР



**ДАЙТЕ ПОСТРАДАВШЕМУ ЧАСТЬ СВОЕЙ ОДЕЖДЫ.
РАЗВЕДИТЕ КОСТЕР И ОБОГРЕЙТЕ ПОСТРАДАВШЕГО.
ВЫЗОВИТЕ СПАСАТЕЛЕЙ ИЛИ «СКОРУЮ ПОМОЩЬ».**



ВЫБРАВШИСЬ ИЗ ПРОРУБИ СНИМИТЕ, ТЩАТЕЛЬНО ОТОЖМИТЕ И СНОВА НАДЕНЬТЕ ОДЕЖДУ. БЕГОМ СЛЕДУЙТЕ К БЛИЖАЙШЕМУ НАСЕЛЕННОМУ ПУНКТУ. ВЫЗОВИТЕ СПАСАТЕЛЕЙ ИЛИ «СКОРУЮ».



НЕ ДОПУСКАЙТЕ ОБМОРОЖЕНИЯ И ЗАМЕРЗАНИЯ.

ПРИЗНАКИ ОБМОРОЖЕНИЯ - ПОБЛЕДНЕНИЕ КОЖИ И ПОТЕРЯ ЧУВСТВИТЕЛЬНОСТИ НА ПОБЛЕДНЕВШЕМ УЧАСТКЕ.

СОВЕТ - ПЛАВНО РАСТИРАЯ ОБМОРОЖЕННЫЙ УЧАСТОК РУКОЙ ИДИТЕ ДОМОЙ. СНЕГОМ НЕ РАСТИРАТЬ !

ПРИЗНАКИ ЗАМЕРЗАНИЯ - ОЗНОБ, ВЯЛОСТЬ, ЧУВСТВО УСТАЛОСТИ, ТЯГА КО СНУ. СОВЕТ - ПОЗОВИТЕ НА ПОМОЩЬ ДРУЗЕЙ И БЕГОМ С НИМИ ДОМОЙ.

**МЫ ПЕРВЫМИ ПРИДЕМ ВАМ НА
ПОМОЩЬ!**

**ЕДИНАЯ
СЛУЖБА
СПАСЕНИЯ**

01 или 112



ГИМС МЧС России ПРЕДУПРЕЖДАЕТ:
пренебрежение Правилами охраны жизни людей на водных объектах
ОПАСНО для Вашей жизни!